

Ölçüler milimetredir.  
*Dimensions in millimeters.*

Code	D-LFA3 / D-LFK3	D-LFA4 / D-LFK4	D-LFB9 / D-LFK9
LED	High efficient Power LED		
System Power	4 W	5,5 W	12 W
Light Flux	260 lm	350 lm	800 lm
Colour Temperature	3000 - 4000 - 5000 K, R-G-B - Amber		
Voltage	220V - 50Hz		
Body	Aluminum injection painted with electrostatic paint		
Cooler	Cooling from the body surface		
Lens Angle	12°, 25°, 29°, 61° Lens		
Glass	3 mm thickness tempered		
Colour	Grey		
Box Dimensions	15x15x20cm 15x15x30cm	15x15x20cm 15x15x30cm	18x18x25cm
Weight	800 gr	800 gr	1.590 gr

#### Notlar / *Nots*

Bu armatür bina dışı kullanımına uygundur.

*This luminaire is suitable for outdoor use.*

Bu armatürün harici bükülge kablo veya kordonunun hasar görmesi durumunda; bir tehlike meydana gelmesini engellemek için yalnızca imalatçı veya onun yetkili servisi ya da eşgeğer nitelikte kalifiye personel tarafından değiştirilmesi gerekir.

*If the external flexible cable or cord of this luminaire is damaged, it shall be exclusively replaced by the manufacturer or his service agent or a similar qualified person in order to avoid a hazard.*

LİTA AYDINLATMA SAN. VE TİC. LTD. ŞTİ.

*LİTA LIGHTING CO.*

MERKEZ (*HEAD OFFICE*) : Koza Plaza B Blok Kat 6 No:20 Tekstilcent - ESENLER - İSTANBUL - TURKEY  
TEL : 90 (0) 212 438 09 58 (Pbx) FAX : 90 (0) 212 438 09 57

FABRİKA (*FACTORY*) : Haraççı Hadımköy yolu Cad. No:15 Haraççı Mah. Arnavutköy / İSTANBUL - TURKEY  
TEL : 90 (0) 212 683 09 87 (5 Hat) FAX : 90 (0) 212 683 09 92

[www.litpa.com](http://www.litpa.com)

# L I T P A

## D-LFA/D-LFB/D-LFK Armatürleri *D-LFA/D-LFB/D-LFK Luminaires*



IP65



Aydınlatmada dünya markası olma yolunda bir Türk markası olan

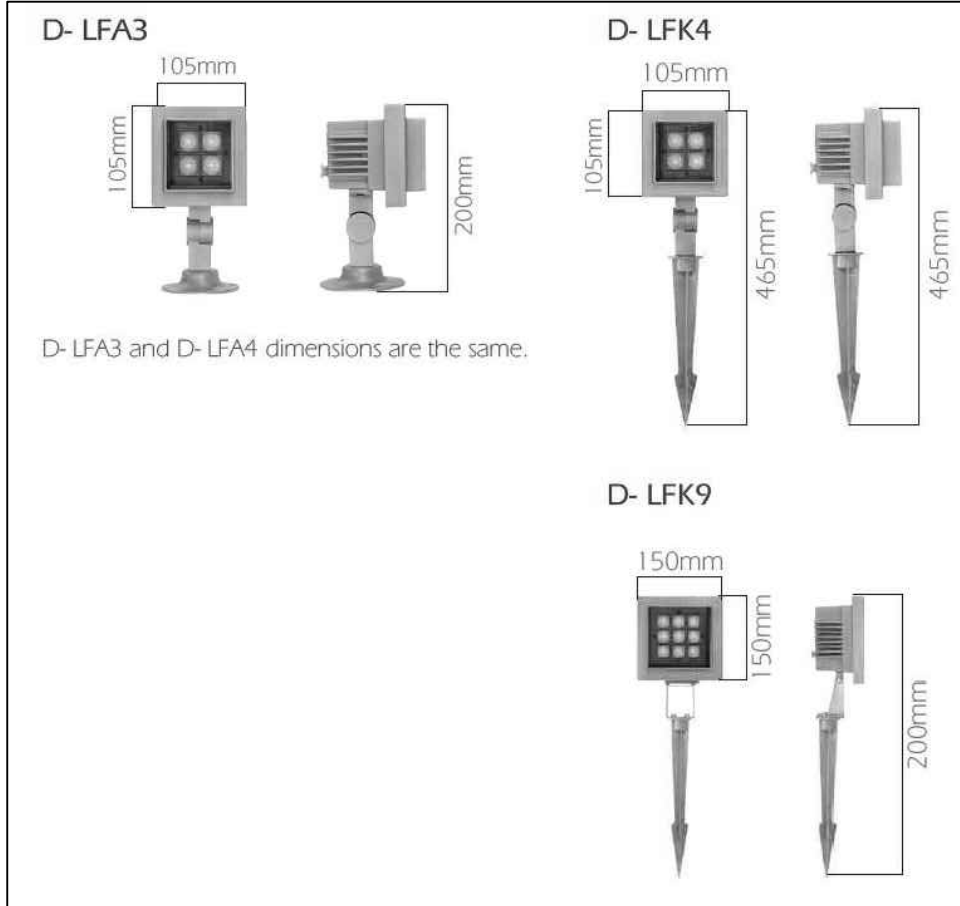
LİTA Aydınlatma'yı tercih ettiğiniz için teşekkür ederiz.

*Thank You for choosing LİTA Lighting*

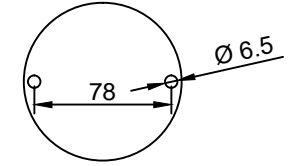
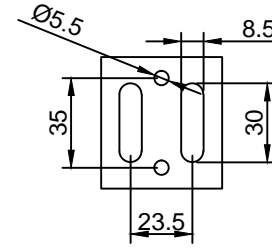
CE

EAC

Ölçüler milimetredir.  
*Dimensions in millimeters.*



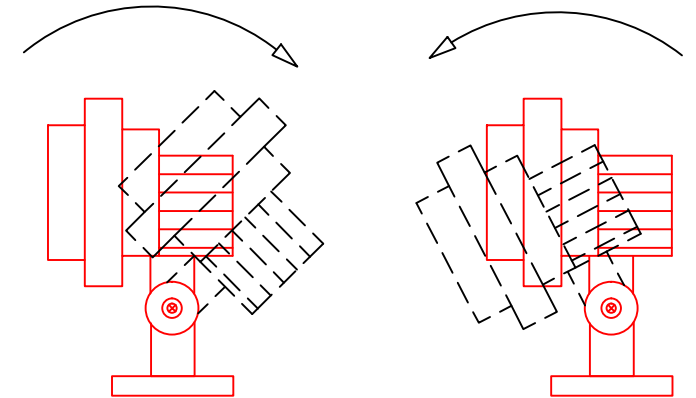
## Montaja Hazırlık / *Preparing for Assembling*



Montaj delik eksenleri  
*Mounthing hole centers.*

## Montaj Detayları / *Assembling Details*

Döndürme yönü / *Rotating directions*



Elektrik bağlantısını yapınız.  
*Make electrical connections.*