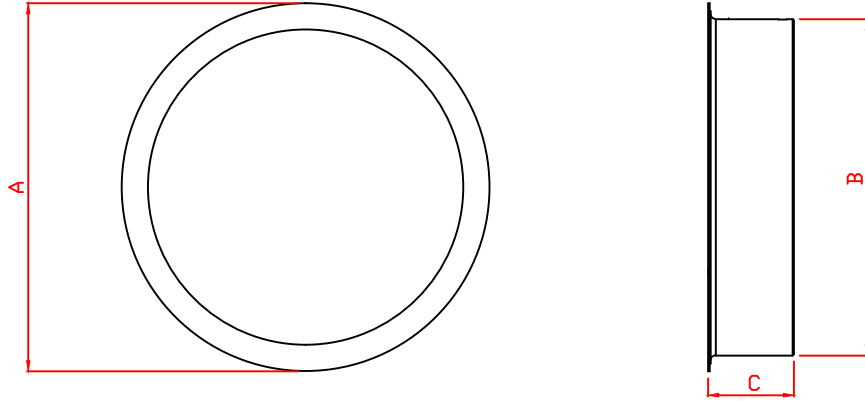
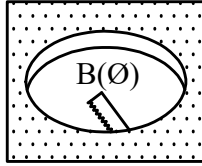


Ölçüler milimetredir.  
Dimensions in millimeters.



| Kod       | A       | B       | C     |
|-----------|---------|---------|-------|
| FNSB-Y 25 | Ø250 mm | Ø237 mm | 82 mm |
| FNSB-Y 35 | Ø350 mm | Ø327 mm | 82 mm |
| FNSB-Y 55 | Ø550 mm | Ø527 mm | 82 mm |

Tavan Kesim Ölçüleri  
Ceiling Cutting Dimensions



### !!! Önemli Uyarı !!!

Acil aydınlatma ünitesi bulunan armatürlerin pillerinin tam verime ulaşması için ilk çalıştırılması esnasında en az 24 saat kesintisiz şarj edilmesi gerekmektedir

### !!! Important Warning !!!

In first use, please charge battery for 24 hours continuously, to reach full efficiency of the batteries in the Luminaires equipped with emergency units.

Reflektör ile ilgili tüm işlemlerde eldiven kullanınız !

In all operations with reflector please use the plastic gloves!

LİTA AYDINLATMA SAN. VE TİC. LTD. ŞTİ.  
LITA LIGHTING CO.

MERKEZ (HEAD OFFICE) : Koza Plaza B Blok Kat 6 No:20 Tekstilent - ESENLER - İSTANBUL - TURKEY  
TEL : 90 (0) 212 438 09 58 (Pbx) FAX : 90 (0) 212 438 09 57

FABRİKA (FACTORY) : Haraççı Hadımköy yolu Cad. No:15 Haraççı Mah. Arnavutköy / İSTANBUL - TURKEY  
TEL : 90 (0) 212 683 09 87 (5 Hat) FAX : 90 (0) 212 683 09 92

[www.litpa.com](http://www.litpa.com)

# L I T P A

## FNSB-Y Asmatavan Armaturü FNSB-Y Type Recessed Luminaires



Aydınlatmada dünya markası olma yolunda bir Türk markası olan

LİTA Aydınlatma'yı tercih ettiğiniz için teşekkür ederiz.

Thank You for choosing LİTA Lighting

CE

EAC

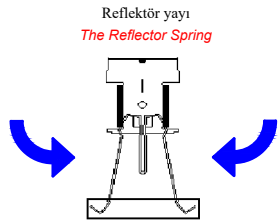
## Montaj Detayları / *Assembling Details*

1) Çerçeveyi dışarı çekiniz

*1) Pull frame to out.*

2) Çerçeveyi bir tarafındaki yaylardan kurtarınız

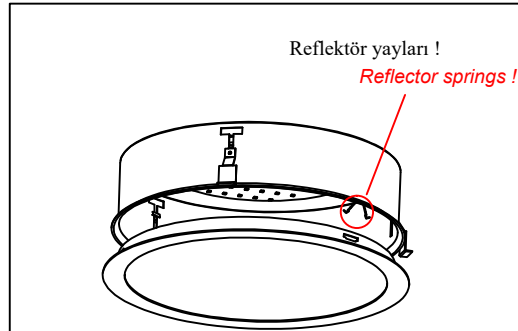
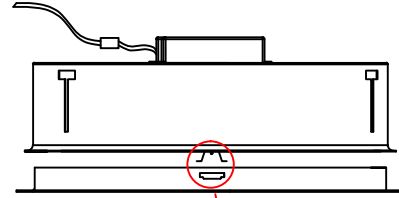
*2) Seperate the frame from the springs.*



3) Yayın iki tarafından bastırınız.

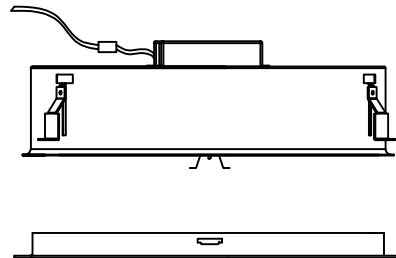
4) Yayları yuvasından dışarı alınız.

*3) Push the springs arm as shown.  
4) and remove out from its hole.*



5) Çerçeve yaylarını bastırarak çerçeveyi yerinden alınız.

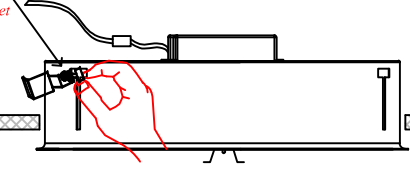
*5) Plase push the spings and remove frame from body.*



6) Elektrik bağlantısını yapınız.

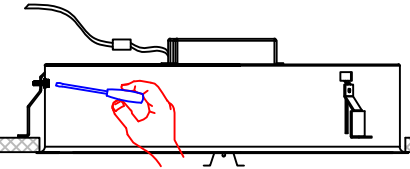
*6) Make electrical connections.*

vidalar montaj  
braketinin üzerinde  
screws on  
the bracket



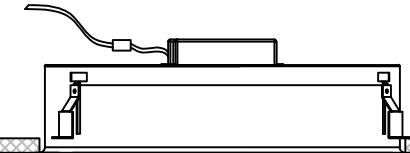
7) Braketleri gövdeye yerleştiriniz.

*7) insert brackets to body.*



8) Braketlerin vidalarını sıkarak gövdeyi sabitleyin.

*8) Fix body with using screws.*



9) Çerçeve yaylarını takarak yerine oturtunuz.

*9) insert springs and place frame to body.*