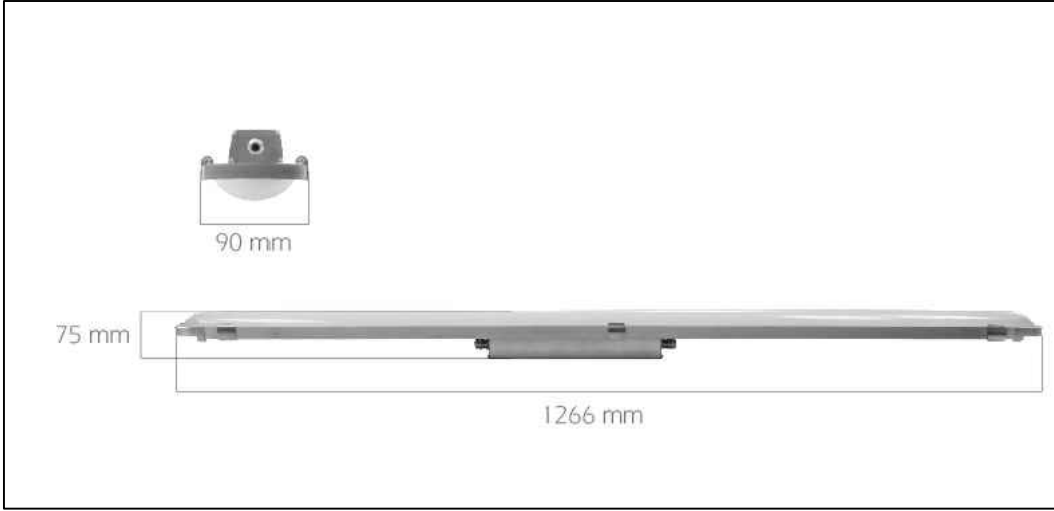


Ölçüler milimetredir.

Dimensions in millimeters



Çalışma Frekansı / *Operation Frequency*: 50/60 Hz

Notlar / *Notes*

1. Bu armatür bina içi kullanımına uygundur.
1. This luminaire is suitable for indoor use.
2. Eğer ,bu armatürün, harici esnek kablosu hasar görürse, üretici firma, onun yetkili servisi ya da gerekli yetkinliğe sahip kişiler tarafından yenisi ile değiştirilecektir.
2. If the external flexible cable or cord of luminaire is damaged,it shall be replaced by a special cord exclusively available from the manufacturer, their service agent or similar qualified person.
3. Armatür içindeki ışık kaynağı yalnızca, üretici firma, yetkili servis ya da gerekli yetkinliğe sahip kişi tarafından değiştirilebilir.
3. The light source contained in this luminaire shall only be replaced by the manufacturer or his service agent or a similar qualified person.

LİTA AYDINLATMA SAN. VE TİC. LTD. ŞTİ.

LİTA LIGHTING CO.

MERKEZ (*HEAD OFFICE*) : Koza Plaza B Blok Kat 6 No:20 Tekstilkent - ESENLER - İSTANBUL - TURKEY

TEL : 90 (0) 212 438 09 58 (Pbx) FAX : 90 (0) 212 438 09 57

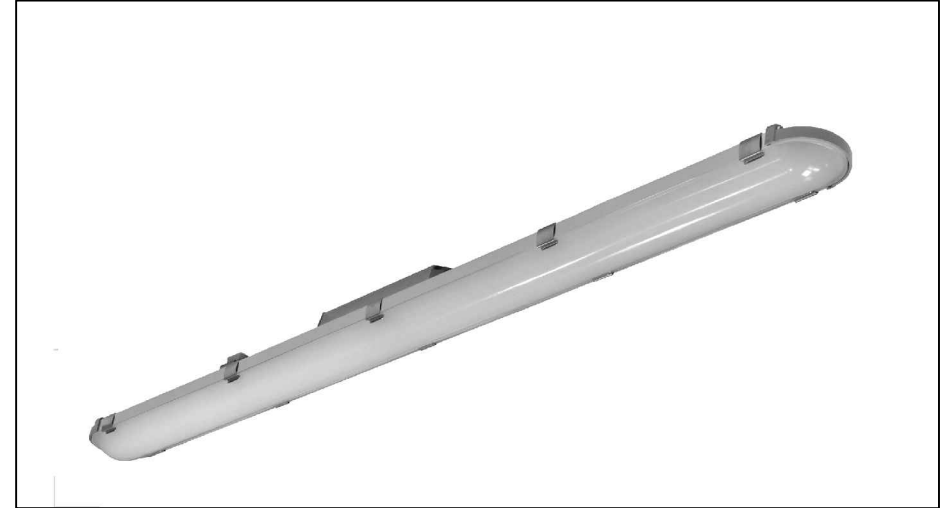
FABRİKA (*FACTORY*) : Haraççı Hadımköy yolu Cad. No:15 Haraççı Mah. Arnavutköy / İSTANBUL - TURKEY

TEL : 90 (0) 212 683 09 87 (5 Hat) FAX : 90 (0) 212 683 09 92

www.litpa.com

L İ T P A

ELW Serisi Armatürler *ELW Series Luminaires*



IP 65



Aydınlatmada dünya markası olma yolunda bir Türk markası olan

LİTA Aydınlatma'yı tercih ettiğiniz için teşekkür ederiz.

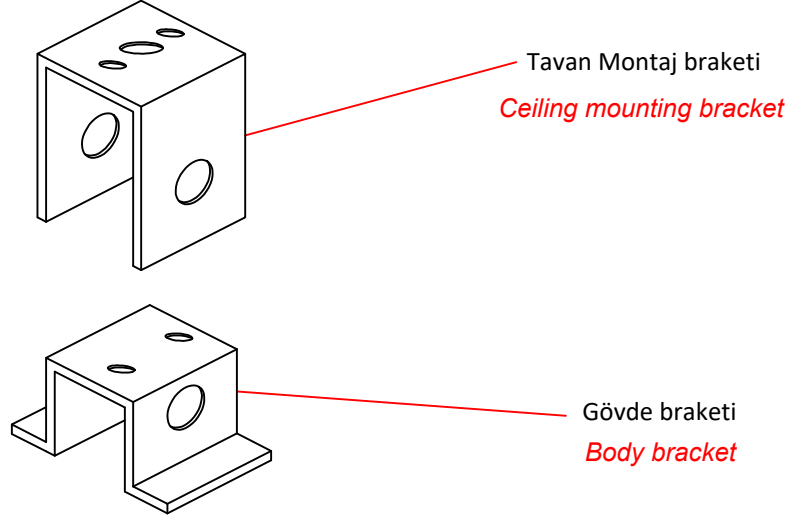
Thank You for choosing LİTA Lighting

CE

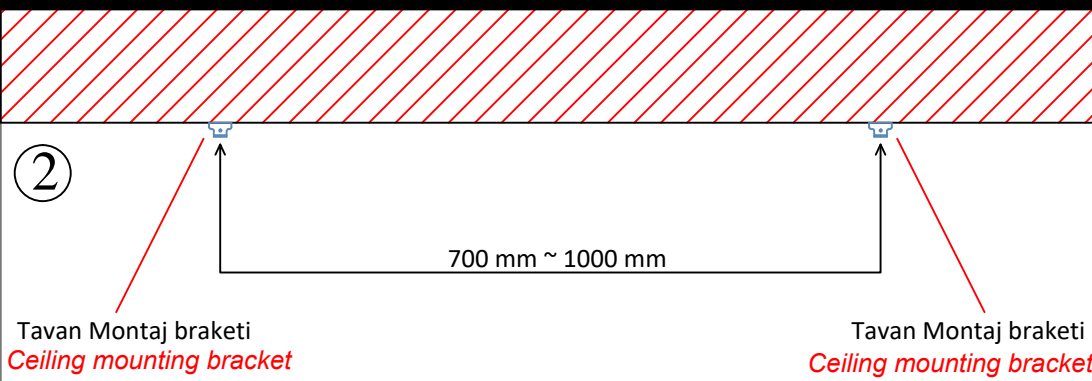
EAC

Montaja Hazırlık / *Preparing for Assembling*

①



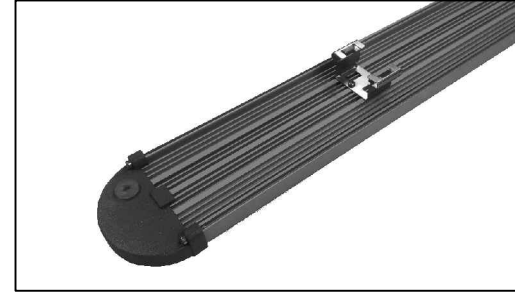
②



Tavan montaj brakelerini tavana vidalayınız.
İki braket arası minimum 700 mm, maksimum 1000 mm olmalıdır.
Please fix ceiling mounting brackets to ceiling with using screws. Minimum 700 mm or maximum 1000 mm distance must be between two brackets.

Montaj Detayları / *Assembling Details*

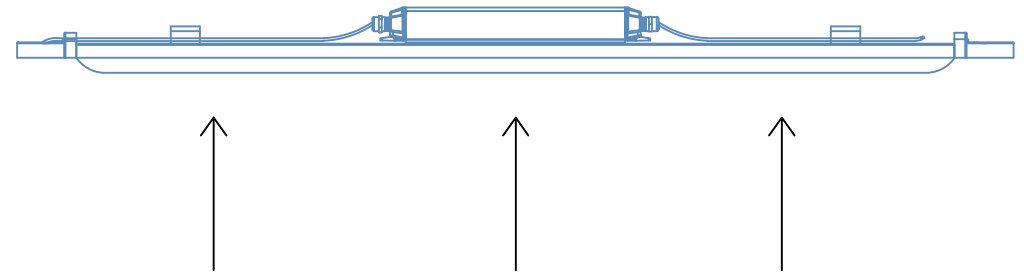
③



Tavan montaj brakeleri için kullanılan ara mesafeye göre gövde braket mesafelerini kaydırarak ayarlayınız ve vidalarını sıkarak sabitleyiniz.

Please scroll body brackets according to distance of ceiling mounting brackets and fix it with using screws.

④



Armatürü gövde braketlerinden tavan braketlerine takarak sabitleyiniz ,elektrik bağlantısını yapınız.

Mount and fix luminaire from body brackets to ceiling brackets, and make electrical connections.