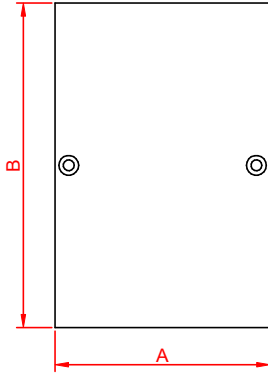


Ölçüler milimetredir.
Dimensions in millimeters.



	A	B
DLD	60	90

Notlar / *Notes*

Bu armatür bina içi kullanımına uygundur.

This luminaire is suitable for indoor use.

Bu armatürün harici bükülgel kablo veya kordonunun hasar görmesi durumunda; bir tehlike meydana gelmesini engellemek için yalnızca imalatçı veya onun yetkili servisi ya da eşgeçer nitelikte kalifiye parsonel tarafından değiştirilmesi gerekir.

If the external flexible cable or cord of this luminaire is damaged, it shall be exclusively replaced by the manufacturer or his service agent or a similar qualified person in order to avoid a hazard.

LİTA AYDINLATMA SAN. VE TİC. A.Ş. / *LİTA LIGHTING CO.*

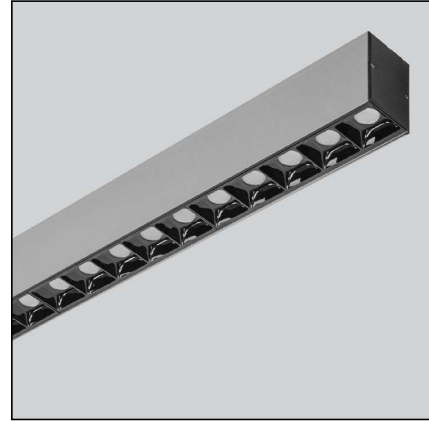
MERKEZ (*HEAD OFFICE*) & FABRİKA (*FACTORY*) : Haraççı Hadımköy yolu Cad. No:15 Haraççı Mah.

Arnavutköy / İSTANBUL - TURKEY TEL : 90 (0) 212 683 09 87 (5 Hat) FAX : 90 (0) 212 683 09 92

www.litpa.com



DLD & DLE Armatürler *DLD & DLE Luminaires*



Aydınlatmada dünya markası olma yolunda bir Türk markası olan

LİTA Aydınlatma'yı tercih ettiğiniz için teşekkür ederiz.

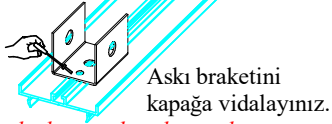
Thank You for choosing LİTA Lighting

CE

Sıvaüstü Armatür / *Surface Mounted*

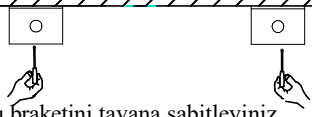


Arka kapağı çıkarınız.
Remove back cover.



Askı braketini kapağa vidalayınız.
Screw the hanger bracket to the cover.

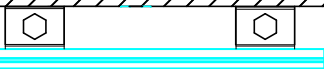
Sıvaüstü Armatür / *Surface Mounted*



Askı braketini tavana sabitleyiniz.
Fix hanger bracket to the ceiling.



Braketleri birbirine vidalayınız.
Screw the brackets together.



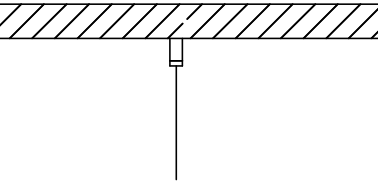
Sarkıt Armatür / *Suspended Luminaire*



Tavan montaj parçası / *Ceiling mounting parts*

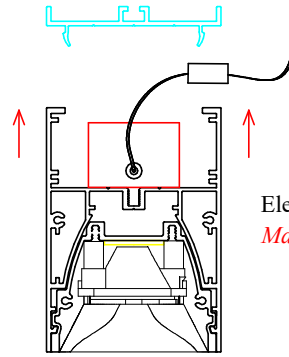
Askı teli tavan montaj parçasını çevirerek açınız.
Rotate and open ceiling mounting parts of steel wire.

Sarkıt Armatür / *Suspended Luminaire*



Askı teli tavan montaj parçasını tavana vida ile sabitleyiniz. Delğin içinden teli geçirip tavan montaj parçasını çevirerek sıkınız.
Fix it to the ceiling with screws. Insert steel wire to the hole and fix it with rotating.

3

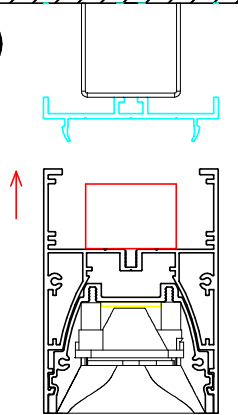


Elektrik bağlantısını yapın.
Make electrical connection.

Sıvaüstü Armatür / *Surface Mounted*

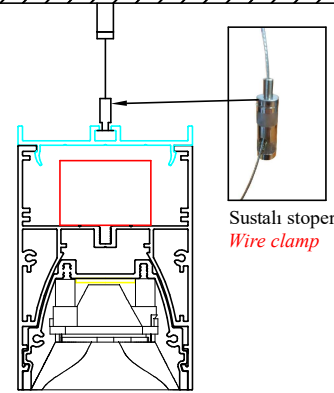
Sarkıt Armatür / *Suspended Luminaire*

4



Armatürü tavan montaj parçasına geçiriniz.

Insert luminaire to the ceiling mounting part.



Sustalı stoperi armatürün gövdesine sabitledikten sonra tavandan sarkan teli içinden geçirip armatürü asınız.

Fix wire clamps over the luminaire body and insert wires into the wire clamps and set luminaire height.