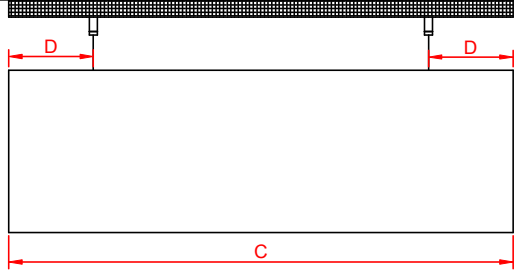
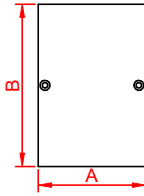


**DFR/SL Dekoratif Armatürler & DFR/SL Decorative Luminaires**

Aydınlatmada dünya markası olma yolunda bir Türk markası olan **LİTA Aydınlatma**'yı tercih ettiğiniz için teşekkür ederiz.  
**Thank You for choosing LİTA Lighting**

Ölçüler milimetredir.  
*Dimensions in millimeters.*



	A	B	C	D
DFR/SL 60	60	90	616	100
DFR/SL 100	60	90	1016	150
DFR/SL 120	60	90	1206	200
DFR/SL 150	60	90	1516	250

**Notlar**

1. Bu armatür bina içi kullanımına uygundur.
2. Eğer ,bu armatürün, harici esnek kablosu hasar görürse, üretici firma, onun yetkili servisi ya da gerekli yetkinliğe sahip kişiler tarafından yenisi ile değiştirilecektir.
3. Armatür içindeki ışık kaynağı yalnızca, üretici firma, yetkili servis ya da gerekli yetkinliğe sahip kişi tarafından değiştirilebilir.

**Notes**

1. This luminaire is suitable for indoor use.
2. If the external flexible cable or cord of luminaire is damaged, it shall be replaced by a special cord exclusively available from the manufacturer, their service agent or similar qualified person.
3. The light source contained in this luminaire shall only be replaced by the manufacturer or his service agent or a similar qualified person.

**LİTA AYDINLATMA SAN. VE TİC. A.Ş. / LİTA LIGHTING CO.**

MERKEZ (HEAD OFFICE) & FABRİKA (FACTORY) : Haraççı Hadımköy yolu Cad. No:15 Haraççı Mah.  
Arnavutköy / İSTANBUL - TURKEY TEL : 90 (0) 212 683 09 87 (5 Hat) FAX : 90 (0) 212 683 09 92

[www.litpa.com](http://www.litpa.com)

Montaj Detayları / *Assembling*

①

Sıvaüstü Armatür / *Surface Mounted*



Sarkıt Armatür / *Suspended Luminaire*

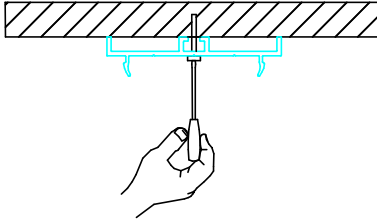


Tavan montaj parçası  
*Ceiling mounting parts*

Askı teli tavan montaj parçasını çevirerek açınız.  
*Rotate and open ceiling mounting parts of steel wire.*

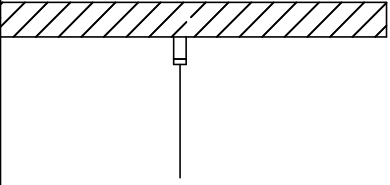
②

Sıvaüstü Armatür / *Surface Mounted*



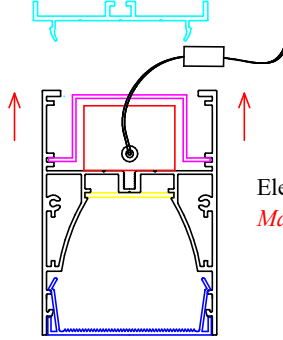
Üst parçayı tavana sabitleyiniz.  
*Fix upper part to the ceiling.*

Sarkıt Armatür / *Suspended Luminaire*



Askı teli tavan montaj parçasını tavana vida ile sabitleyiniz. Deliğin içinden teli geçirip tavan montaj parçasını çevirerek sıkınız.  
*Fix it to the ceiling with screws. Insert steel wire to the hole and fix it with rotating.*

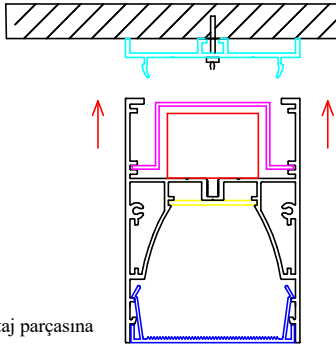
③



Elektrik bağlantısını yapın.  
*Make electrical connection.*

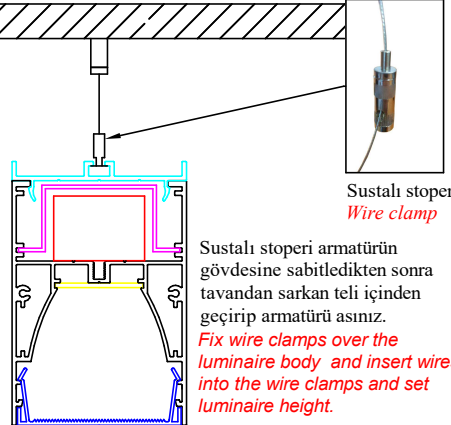
④

Sıvaüstü Armatür / *Surface Mounted*



Armatürü tavan montaj parçasına geçiriniz.  
*Insert luminaire to the ceiling mounting part.*

Sarkıt Armatür / *Suspended Luminaire*



Sustalı stoper  
*Wire clamp*

Sustalı stoperi armatürün gövdesine sabitledikten sonra tavandan sarkan teli içinden geçirip armatürü asınız.  
*Fix wire clamps over the luminaire body and insert wires into the wire clamps and set luminaire height.*